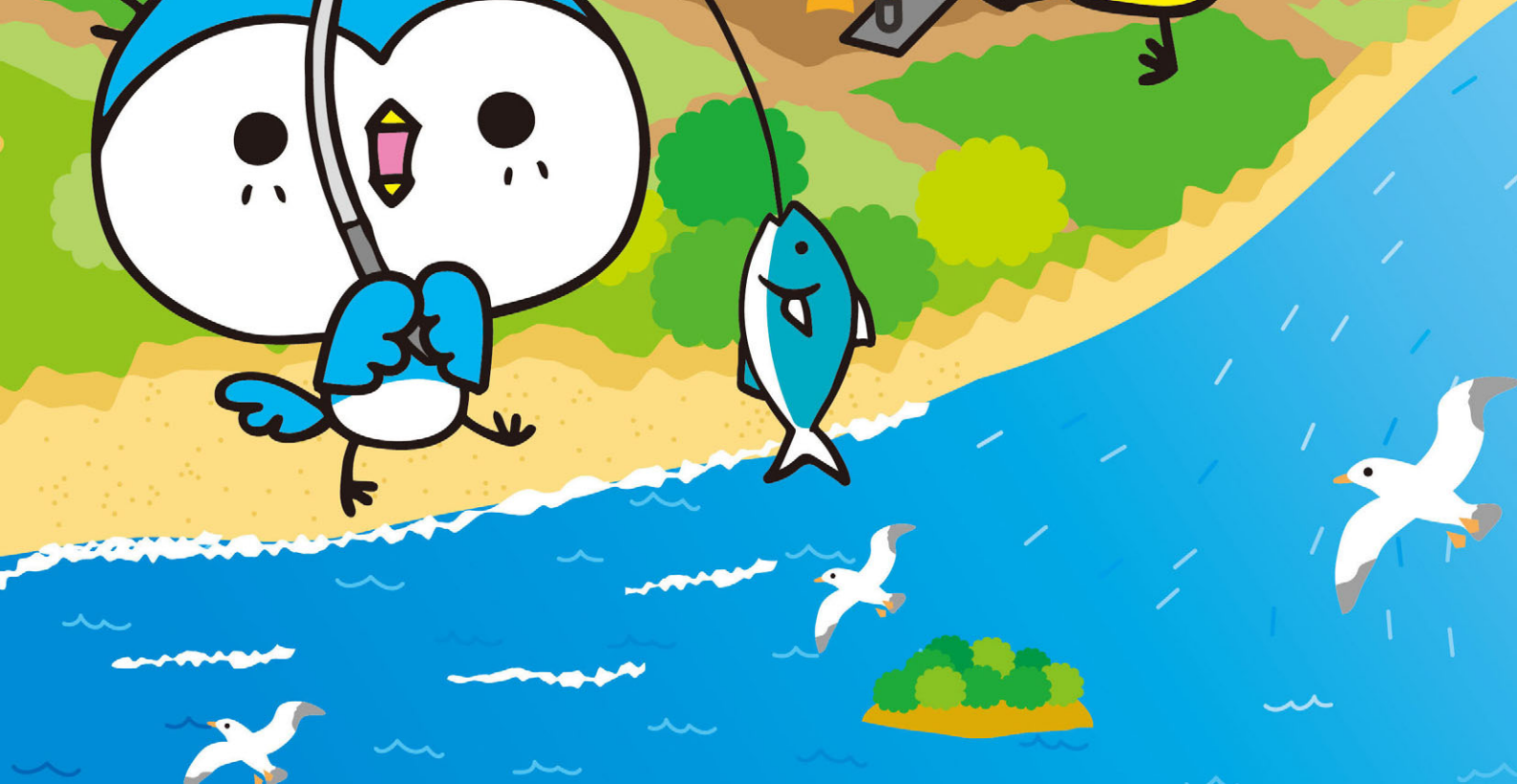




楽しく

たべものも学ぼう

いなげやファームへ
ようこそ♪



うみ 海

魚には海で獲れる魚と川で獲れる魚がいます。
海で獲れる魚を置いてみましょう。

こうさくち 耕作地

米や野菜、果物などを育てています。

にんじん

さといも

さつまいも

じゃがいも

はな 花				
は葉 葉				
み実 実				

「さつまいも」、「にんじん」、「じゃがいも」、「さといも」。
どんな葉っぱでどんな花が
咲くか知っていますか？

こうげん 高原

牛や豚などを育てて
います。牛乳なども
作っています。

副乳

スネ

スネ

豚足

豚足

答えのパーツはテープで仮止めして、答えが合っていたらのみなどで貼り付けてね。

かわ 川

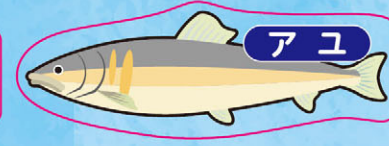
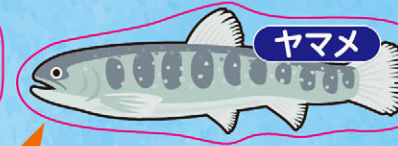
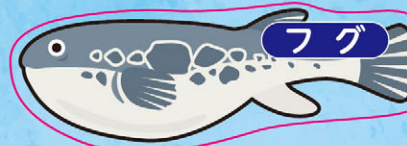
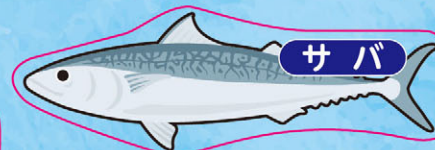
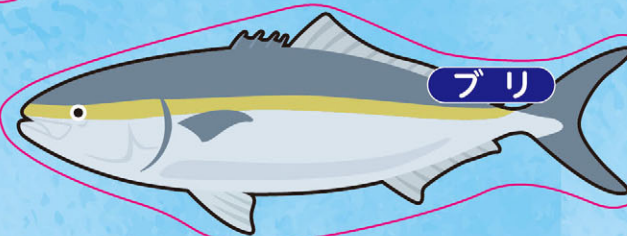
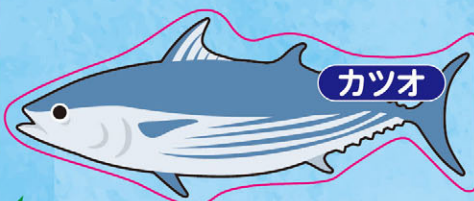
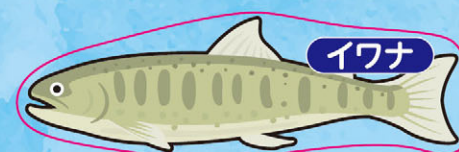
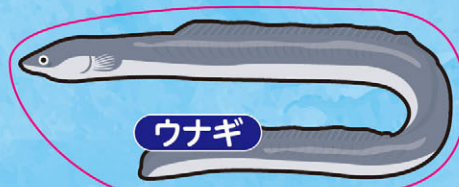
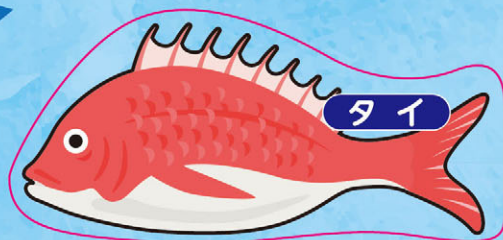
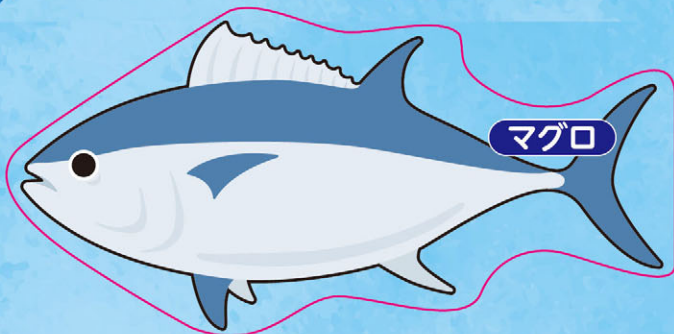
川で獲れる魚を置いてみましょう。

裏面を遊んでから切り抜いてね

裏面を遊んでから切り抜いてね

漁業チャレンジ

下の魚の絵をピンクの線で切りとって、海と川、どちらで獲れるのか考えて置いてみよう。



牧場チャレンジ

ピンクの線で切りとって、

バラバラにして
牧場の牛と豚に

パズルのように
当てはめてみよう!



収穫チャレンジ

下のカードをピンクの線で切りとって、

別紙の表に「花」、「葉」、「実」が
正しい組み合わせになるように並べてみよう。

切り取ったパーツはテープで仮止めして、答えが合っていたらりのりなどで貼り付けてね。

魚へんの漢字、いくつ読めるかな？



- | | | | | |
|---|---|----|--------------|---|
| ① | 鰯 | あ | フライにしてもおいしい |  |
| ② | 鮎 | ゆ | 塩焼きが有名 |  |
| ③ | 鱈 | き | 天ぷらやお寿司に |  |
| ④ | 鱒 | わ | 「しらす」はこの魚の稚魚 |  |
| ⑤ | 鰻 | う | 土用の丑といえは |  |
| ⑥ | 鱸 | すず | 成長で名前が変わる出世魚 |  |
| ⑦ | 鰹 | つ | たたきや刺身で! |  |
| ⑧ | 鯖 | さ | 最近缶詰も人気です |  |
| ⑨ | 鯛 | あさ | 潮干狩りといえは |  |
| ⑩ | 鮭 | け | 卵は「いくら」 |  |
| ⑪ | 鯛 | た | おめでたい魚! |  |
| ⑫ | 鯖 | ぐ | お寿司の定番! |  |

まめ知識 魚の名前には「魚春」「魚秋」「魚冬」と、四季のうち「春」「秋」「冬」はあるけど、「夏」がつく魚はいないんだよ。でも、みんなが大きくなるころには使われるようになっていくかもしれないね～?!



シェフの気まぐれレシピ♪

自分で作るならどんな食材を使うか自由に書き出してみよう!

カレー



ハンバーグ



冷やし中華



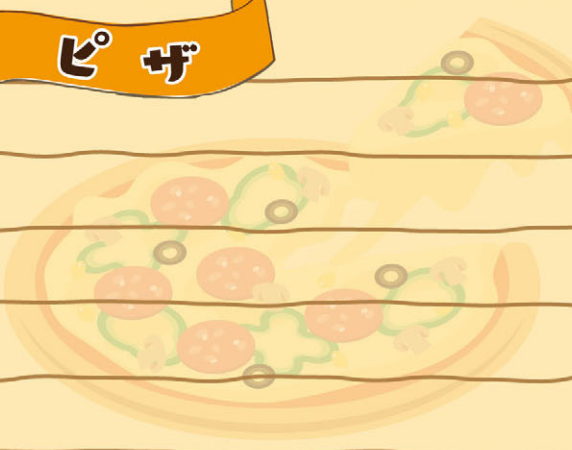
オムライス



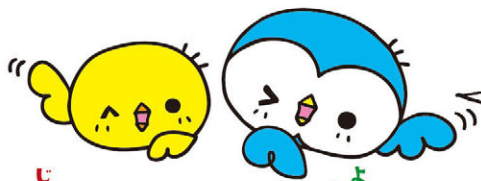
かぼちゃのスイーツ



ピザ



チャレンジの答え

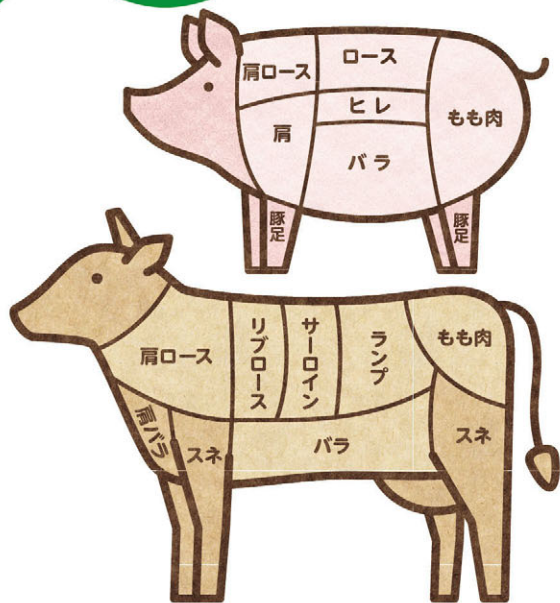


いくつ
あった??

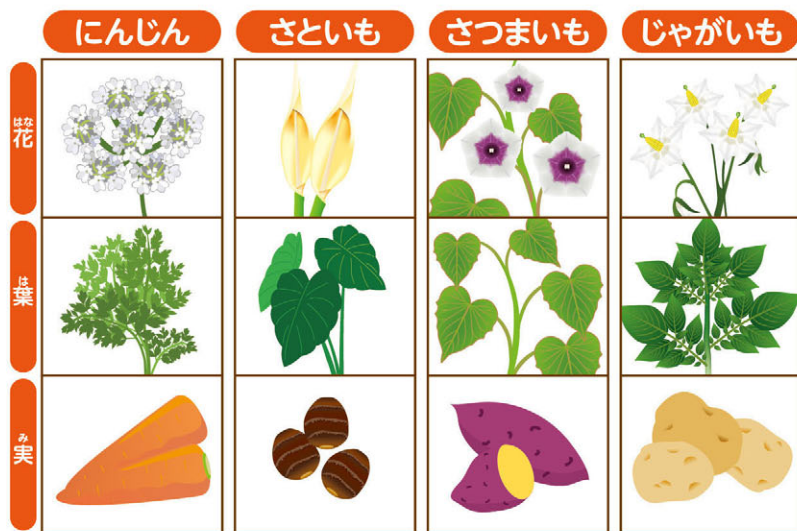
魚への漢字、いくつ読めるかな?

- | | | | | | |
|-----|-----|-----|-----|-----|-----|
| ① 鰯 | あじ | ⑤ 鰻 | うなぎ | ⑨ 鯛 | あさり |
| ② 鮎 | あゆ | ⑥ 鱸 | すずき | ⑩ 鮭 | さけ |
| ③ 鱈 | きす | ⑦ 鰹 | かつお | ⑪ 鯛 | たい |
| ④ 鰯 | いわし | ⑧ 鯖 | さば | ⑫ 鮪 | まぐろ |

高原チャレンジ



収穫チャレンジ



漁業チャレンジ

海で獲れる



川で獲れる

